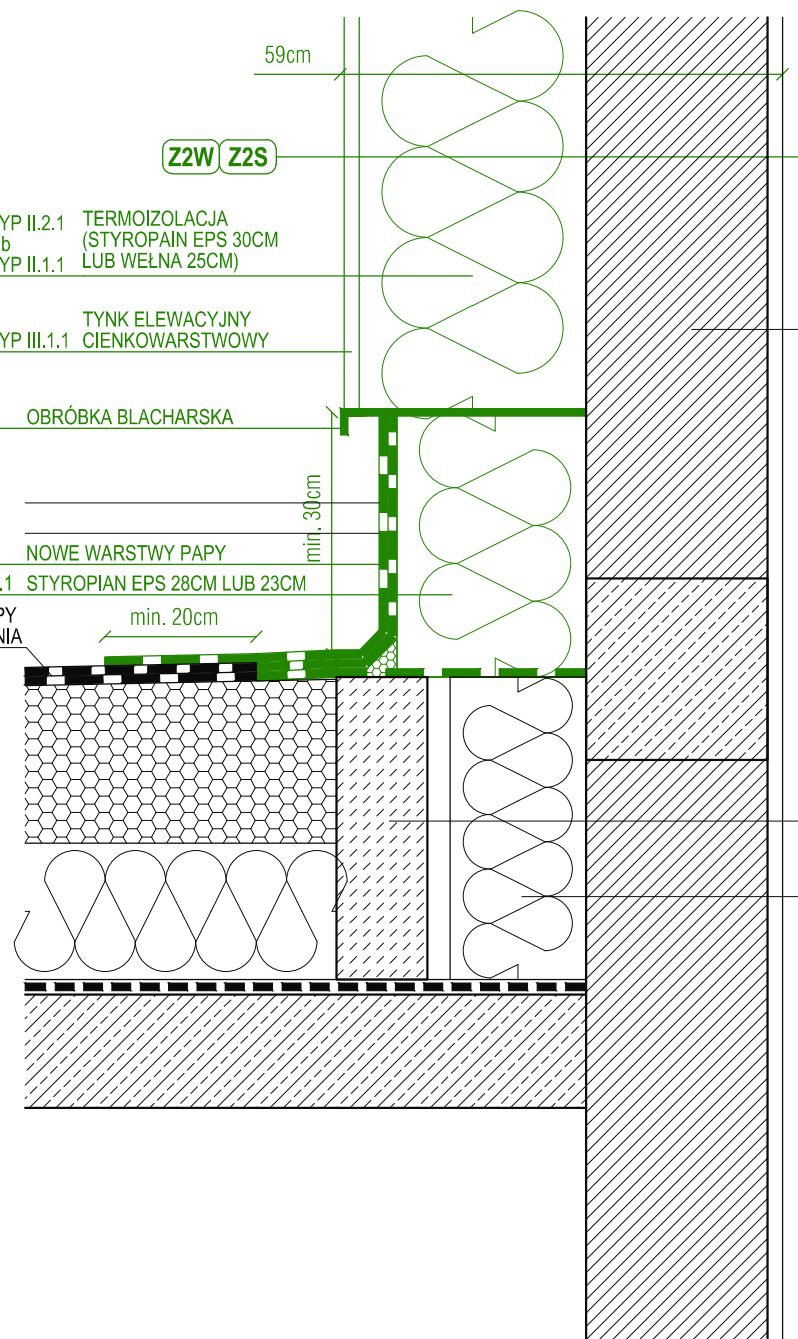


ISTNIEJĄCA
ŚCIANA KONSTRUKCYJNA

FRAGMENT MURU Z BLOCZKÓW
BETONU KOMÓRKOWEGO
DO ZACHOWANIA

FRAGMENT IZOLACJI Z WELNY
DO ZACHOWANIA



ISTNIEJĄCA
ŚCIANA KONSTRUKCYJNA

FRAGMENT MURU Z BLOCZKÓW
BETONU KOMÓRKOWEGO
DO ZACHOWANIA

FRAGMENT IZOLACJI Z WELNY
DO ZACHOWANIA

UWAGI OGÓLNE:
1. WYMIARY PODANO W CENTYMETRACH;
2. POZIOMY PODANO W METRACH;
3. WSZYSTKIE WYMIARY SPRAWDZIĆ NA BUDOWIE;
4. PARAMETRY UŻYTYCH MATERIAŁÓW PODANO W SPECYFIKACJI MATEIAŁOWEJ.
WYKONAWCA MOŻE STOSOWAĆ WYROBY ZAMIENNE POD WARUNKIEM, ŻE SĄ
RÓWNOWAŻNE TECHNICZNIE, SPEŁNIAJĄ WYMAGANIA ODPOWIEDNICH NORM I PRZEPISÓW,
ZAŁOŻONE PRZEZ PROJEKTANTA PARAMETRY PROJEKTOWE ORAZ UZYSKA ZGODĘ
INWESTORA I ARCHITEKTA;
5. PO AKTUALIZACJI DOKUMENTACJI RYSUNKI Z WCZEŚNIEJSZYM INDEKSEM TRACĄ
WAŻNOŚĆ;
6. WSZYSTKIE ELEMENTY BUDYNKU ZABEZPIECZYĆ DO STANU NRO.

Symbol	Występowanie	Warstwa	Nowa/istn.	Typ	Grubość (cm)	Uwagi
Z2	Ściany zewnętrzne do przebudowy	Tynk wewnętrzny cementowo-wapienny	Istniejąca	n.d.	1,5	
		Ściana murowana	Istniejąca	n.d.	24	
		Włena mineralna	Do usunięcia	n.d.	18	
		Izolacja wiatroszczelna	Do usunięcia	n.d.	-	
		Pusłka powietrzna	Do usunięcia	n.d.	3	
		Ściana murowana	Do usunięcia	n.d.	12	
		Tynk zewnętrzny grubowarstwowy	Do usunięcia	n.d.	1,5	
		Grunt	Do usunięcia	n.d.	-	
		Farba	Do usunięcia	n.d.	-	

Symbol	Występowanie	Warstwa	Nowa/istn.	Typ	Grubość (cm)	Uwagi
Z2S	Ściany zewnętrzne izolowane styropianem	Tynk wewnętrzny cementowo-wapienny	Istniejąca	n.d.	1,5	*- Stosować warstwę 25cm na ścianach auli oraz 30cm na pozostałych ścianach. W przyziemiu warstwę wg przegrody Z2P
		Ściana murowana	Istniejąca	n.d.	24	
		Zaprawa klejowa	Nowa	III.2.1	<1	
		Styropian EPS	Nowa	II.2.1	30 lub 25*	
		Siatka zbrojąca 2x	Nowa	III.2.3	-	
		Zaprawa klejowo-szpachlowa do warstwy zbrojonej	Nowa	III.2.1	0,2-0,3	
		Powłoka wyrównująca chłonność podłoża	Nowa	III.2.2	-	
		Silikonowy tynk elewacyjny barwiony w masie	Nowa	III.1.1	0,15	

Symbol	Występowanie	Warstwa	Nowa/istn.	Typ	Grubość (cm)	Uwagi
Z2W	Ściany zewnętrzne izolowane wełną mineralną	Tynk wewnętrzny cementowo-wapienny	Istniejąca	n.d.	1,5	W przyziemiu warstwę wg przegrody Z2P
		Ściana murowana	Istniejąca	n.d.	24	
		Zaprawa klejowa	Nowa	III.2.1	<1	
		Płyty z wełny mineralnej	Nowa	II.1.1	25	
		Siatka zbrojąca 2x	Nowa	III.2.3	-	
		Zaprawa klejowo-szpachlowa do warstwy zbrojonej	Nowa	III.2.1	min. 0,3	
		Powłoka wyrównująca chłonność podłoża	Nowa	III.2.2	-	
		Silikonowy tynk elewacyjny barwiony w masie	Nowa	III.1.1	0,15	

Symbol	Występowanie	Warstwa	Nowa/istn.	Typ	Grubość (cm)	Uwagi
Z2P	Cokół w strefie przyziemia ścian Z2S i Z2W	Tynk wewnętrzny cementowo-wapienny	Istniejąca	n.d.	1,5	*- Stosować warstwę grubość 28cm pod ścianami z 30cm izolacji oraz 23cm pod ścianami z 25cm warstwą izolacji
		Ściana murowana / Bloczki betonowe / Włenieć żelbet	Istniejąca	n.d.	24	
		Klej do styropianu / Zaprawa klejowa	Nowa	III.2.4 / III.2.1	-	
		Styropian fundamentowy	Nowa	II.2.2	28 lub 23*	
		Siatka zbrojąca 2x	Nowa	III.2.3	-	
		Zaprawa klejowo-szpachlowa do warstwy zbrojonej	Nowa	III.2.1	min. 0,3	
		Powłoka wyrównująca chłonność podłoża	Nowa	III.2.2	-	
		Tynk mozaikowy	Nowa	III.1.2	0,5	

Symbol	Występowanie	Warstwa	Nowa/istn.	Typ	Grubość (cm)	Uwagi
Z2P*	Ściana poniżej cokołu przy schodach do auli	Tynk wewnętrzny cementowo-wapienny	Istniejąca	n.d.	1,5	
		Bloczki betonowe	Istniejąca	n.d.	24	
		Styropian fundamentowy	Istniejąca	n.d.	30	
		Papa	Istniejąca	n.d.	-	
		Bloczki betonowe	Nowa	I.1.2	12	
		Zaprawa do płytek	Nowa	III.2.5	-	
		Płytki gresowe	Nowa	III.3.1	ok.1	

-	-	-	TM	MUCH	MK
REW.	DATA	OPIS	RYS.	SPR.	ZATW.
Projekt	REMONT ŚCIANY ZEWNĘTRZNEJ TRÓJWASTWOWEJ Z BLOCZKÓW GAZOBETONOWYCH (PRZEGRODY Z2) SZKOŁY PODSTAWOWEJ W ŻUKOWIE				
Adres	ŻUKOWO, GMINA SŁAWNO, DZ. NR. 116/4				
Faza	WYKONAWCZY		Data LUTY 2021	Nr. projektu 14006	

 70 - 454 SZCZECIN al.Papieża Jana Pawła II 28/7 tel. 0914240439 fax. 0914240440 biuro@ch2architekci.pl NAAN ARCHITEKCI biuro@naanarchitekci.com	INWESTOR GMINA SŁAWNO UL. M.C. SKŁODOWSKIEJ, 76-100 SŁAWNO				
	NAZWA RYSUNKU DETAL ŁĄCZENIA ŚCIANY Z DACHEM PŁASKIM W OSIACH 6' i 1				
Główny projektant: arch. Marianna Jagielska-Chruszcz upr. 54/Sz/2000	Opracował/ współpraca autorska: arch. Jakub Kądziała upr. 24 / ZPOIA / OKK / 2018		Sprawdzający: arch. Michał Kołodziejczyk upr. 10 / ZPOIA / 2002		
Branża ARCHITEKTURA	Format A3	Skala 1:10	Nr rysunku A.5	Rewizja -	